

Hemp Straw

Dati Tecnici

Tecnica di produzione	Tessuto a mano
Materiale Vello	100% Canapa
Materiale Ordito	Cotone
H. Vello	0,5 cm
Peso	3,0 kg/mq ca.
H. Telaio	5 m
L. Telaio	10 m
Bordo	in filo cucito a mano
Sottofondo	Canapa

Technical Data

Production method	Hand woven
Pile Material	100% Hemp
Warp Material	Cotton
Pile Height	0,5 cm
Weight	approx 3,0 kg/sqm
W. Loom	5 m
L. Loom	10 m
Edge	hand-sewn thread
Backing	Hemp

Misure / Sizes cm

200x300 - 240x350

Disponibile su misura
Custom sizes available



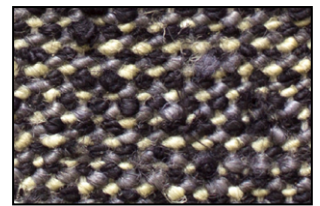
HW 02 Jeans



HW 03 Talpa



HW 04 Oliva



HW 08 Grigio