

Carpet Edition

Wik

in-out door

Dati Tecnici

Tecnica di produzione	Vinilico
Materiale Vello	87% PVC - 13% Poliestere
H. Vello	0,3 cm
Peso	3,1 kg/mq
H. Rotolo	2 m
L. Rotolo	20 m
Bordo	E2 - con fettuccia in PE
Sottofondo	PVC

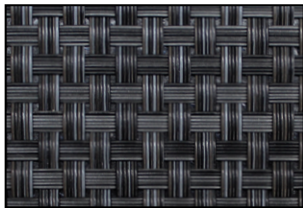
Technical Data

Production method	Vinyl
Pile Material	87% PVC - 13% Polyester
Pile Height	0,3 cm
Weight	3,1 kg/sqm
W. Roll	2 m
L. Roll	20 m
Edge	E2 - PE ribbon
Backing	PVC

Misure / Sizes cm

100x200 - 150x200 - 170x230
200x250 - 200x300
ø 200

Disponibile su misura
Custom sizes available



WK 01 Nero/Asfalto



WK 02 Bronzo Antico



WK 05 Grigio Chiaro/Scuuro



WK 06 Beige/Corda